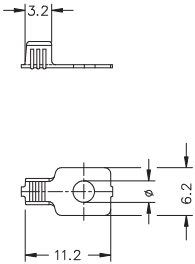


Without insulation support

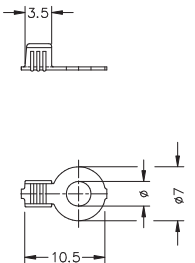
Ring terminals

6 mm Plate

Figure	Wire size mm ² (AWG)	Ø Insulation (mm)	Ø (mm)	Part number	Brass	Brass Pre-Sn	Brass Sn	Bronze	Bronze Pre-Sn	Bronze Sn	Steel Ni	Material thickness (mm)	Parts x reel
					00	01	02	30	31	32	24		
	0,5-1,5 (20-16)		2,8	3650.	•		•	•		•		0,4	20.000
			3,2	3652.	•		•	•		•			
			3,7	3654.	•		•	•		•			

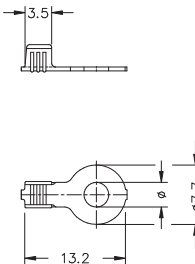


7 mm Plate

Figure	Wire size mm ² (AWG)	Ø Insulation (mm)	Ø (mm)	Part number	Brass	Brass Pre-Sn	Brass Sn	Bronze	Bronze Pre-Sn	Bronze Sn	Steel Ni	Material thickness (mm)	Parts x reel
					00	01	02	30	31	32	24		
	0,5-1,5 (20-16)		3,2	3622.	•		•	•		•		0,4	20.000
			3,7	3624.	•		•	•		•			
			4,2	3626.	•		•	•		•			



7,7 mm Plate

Figure	Wire size mm ² (AWG)	Ø Insulation (mm)	Ø (mm)	Part number	Brass	Brass Pre-Sn	Brass Sn	Bronze	Bronze Pre-Sn	Bronze Sn	Steel Ni	Material thickness (mm)	Parts x reel
					00	01	02	30	31	32	24		
	0,5-1,5 (20-16)		3,2	3628.	•		•	•		•		0,5	15.000
			3,7	3630.	•		•	•		•			
			4,2	3632.	•		•	•		•			
			5,2	3634.	•		•	•		•			



Ring terminals

Without insulation support

Forks



Figure	Wire size mm ² (AWG)	Ø insulation (mm)	Ø (mm)	Part number	Brass	Brass Pre-Sn	Brass Sn	Bronze	Bronze Pre-Sn	Bronze Sn	Steel Ni	Material thickness (mm)	Parts x reel
					00	01	02	30	31	32	24		
	0,5-1,5 (20-16)		2,7	3856.	•		•	•		•		0,4	20.000
			3,2	3858.	•		•	•		•			
			3,5	3860.	•		•	•		•			
	0,5-1,5 (20-16)		3,7	3836.	•		•	•		•		0,4	20.000



With insulation support

Ring terminals

4,5 mm Plate



Figure	Wire size mm ² (AWG)	Ø Insulation (mm)	Ø (mm)	Part number	Brass	Brass Pre-Sn	Brass Sn	Bronze	Bronze Pre-Sn	Bronze Sn	Steel Ni	Material thickness (mm)	Parts x reel
					00	01	02	30	31	32	24		
	0,5-1,5 (20-16)	1,8-3,3	2,3	3480.	•		•					0,5	15.000
			2,6	3482.	•		•						
			3,1	3484.	•		•						
	1,5-2,5 (16-14)	3-4,3	2,3	3486.	•		•						
			2,6	3488.	•		•						
			3,1	3490.	•		•						

6 mm Plate



Figure	Wire size mm ² (AWG)	Ø Insulation (mm)	Ø (mm)	Part number	Brass	Brass Pre-Sn	Brass Sn	Bronze	Bronze Pre-Sn	Bronze Sn	Steel Ni	Material thickness (mm)	Parts x reel
					00	01	02	30	31	32	24		
	0,5-1 (20-18)	1,8-2,5	2,7	3440.	•		•	•		•	•	0,5	10.000
			2,95	3442.	•		•	•		•	•		
			3,2	3432.	•		•	•		•	•		
			3,6	3434.	•		•	•		•	•		
	0,5-1 (20-18)	1,8-2,5	3,2	3436.	•		•	•		•	•	0,5	10.000
			3,6	3438.	•		•	•		•	•		
	0,75-2 (18-14)	2,5-3,5	2,7	3450.	•		•	•		•	•	0,5	12.000
			3,2	3451.	•		•	•		•	•		
			3,7	3452.	•		•	•		•	•		

See page 13

With insulation support

Ring terminals

7 mm Plate



Figure	Wire size mm ² (AWG)	Ø Insulation (mm)	Ø (mm)	Part number	Brass	Brass Pre-Sn	Brass Sn	Bronze	Bronze Pre-Sn	Bronze Sn	Steel Ni	Material thickness (mm)	Parts x reel
					00	01	02	30	31	32	24		
	0,5-1 (20-18)	1,8-2,5	2,7	3508.	•		•	•		•	•	0,5	8.000
			3,2	3510.	•		•	•		•	•		
			3,7	3512.	•		•	•		•	•		
			4,3	3514.	•		•	•		•	•		
	0,5-1 (20-18)	1,8-2,5	2,7	3429.	•		•	•		•	•	0,5	10.000
			2,95	3431.	•		•	•		•	•		
			3,2	3433.	•		•	•		•	•		
			3,6	3435.	•		•	•		•	•		
	4,3	3437.	•		•	•		•	•				
	0,75-2 (18-14)	2,5-3,5	2,7	3454.	•		•	•		•	•	0,5	12.000
			3,2	3455.	•		•	•		•	•		
			3,7	3456.	•		•	•		•	•		
			4,3	3457.	•		•	•		•	•		
	0,75-2 (18-14)	2,5-3,5	3,2	3380.	•		•	•		•	•	0,5	7.000
			3,6	3386.	•		•	•		•	•		
			4,2	3382.	•		•	•		•	•		
			5,2	3384.	•		•	•		•	•		

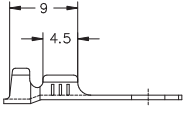
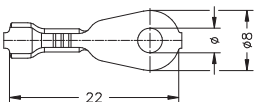
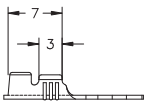
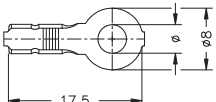
See page 13

With insulation support

Ring terminals

8 mm Plate

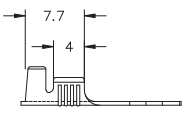
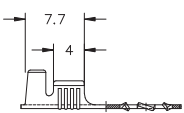


Figure	Wire size mm ² (AWG)	Ø Insulation (mm)	Ø (mm)	Part number	Brass	Brass Pre-Sn	Brass Sn	Bronze	Bronze Pre-Sn	Bronze Sn	Steel Ni	Material thickness (mm)	Parts x reel
					00	01	02	30	31	32	24		
	0,5-1 (20-18)	1,8-2,5	3,2	3423.	•		•	•		•		0,6	7.000
			4,3	3424.	•		•	•		•			
			5,3	3425.	•		•	•		•			
	1-2,5 (18-14)	1,8-4,3	3,2	3426.	•		•	•		•		0,6	6.000
			4,3	3427.	•		•	•		•			
			5,3	3428.	•		•	•		•			
	0,5-1 (20-18)	1,8-2,5	3,2	3350.	•		•					0,5	12.000
			4,2	3352.	•		•						
			4,6	3354.	•		•						
			5,2	3356.	•		•						
	0,75-1,5 (18-16)	2,5-3,3	3,2	3358.	•		•					0,5	8.000
			4,2	3360.	•		•						
			4,6	3362.	•		•						
			5,2	3364.	•		•						

UL See page 13

8,6 mm Plate



Figure	Wire size mm ² (AWG)	Ø Insulation (mm)	Ø (mm)	Part number	Brass	Brass Pre-Sn	Brass Sn	Bronze	Bronze Pre-Sn	Bronze Sn	Steel Ni	Material thickness (mm)	Parts x reel
					00	01	02	30	31	32	24		
	0,75-2 (18-14)	2,5-3,5	3,2	3370.	•		•	•		•	•	0,5	7.000
			3,6	3371.	•		•	•		•	•		
			4,2	3372.	•		•	•		•	•		
			4,8	3379.	•		•	•		•	•		
			5,3	3374.	•		•	•		•	•		
	0,75-2 (18-14)	2,5-3,5	4,3	3375.	•		•			•	0,5	7.000	
			5,3	3377.	•		•			•			

UL See page 13

UL See page 13

With insulation support

Ring terminals

9,5 mm Plate



Figure

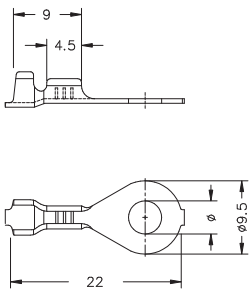


Figure	Wire size mm ² (AWG)	Ø Insulation (mm)	Ø (mm)	Part number	Brass	Brass Pre-Sn	Brass Sn	Bronze	Bronze Pre-Sn	Bronze Sn	Steel Ni	Material thickness (mm)	Parts x reel
					00	01	02	30	31	32	24		
	0,5-1 (20-18)	1,8-2,5	4,3	3402.	•		•	•		•		0,6	6.000
			5,3	3403.	•		•	•		•			
			6,4	3404.	•		•	•		•			
	0,5-2,5 (20-14)	1,8-4,3	4,3	3420.	•		•	•		•		0,8	
			5,3	3421.	•		•	•		•			
			6,4	3422.	•		•	•		•			
1-2,5 (18-14)	3-4,3	4,3	3417.	•		•	•		•		0,6		
		5,3	3418.	•		•	•		•				
		6,4	3419.	•		•	•		•				
1,5-3 (16-12)	3-4,3	4,3	3414.	•		•	•		•		1		
		5,3	3415.	•		•	•		•				
		6,4	3416.	•		•	•		•				
1,5-4 (16-12)	3,3-4,5	3,5	3407.	•		•	•		•		0,6	5.000	
		4,3	3408.	•		•	•		•				
		5,3	3409.	•		•	•		•				
		6,4	3410.	•		•	•		•				
		4,3	3411.	•		•	•		•				
		5,3	3412.	•		•	•		•				
2,5-4 (14-12)	3,3-4,5	6,4	3413.	•		•	•		•		0,8		

UL See page 13

Bornages standard ring sizes

DIN	USA	BRITISH ASSOC.
M 2	1=1,9 mm	9 BA=1,9 mm
	2=2,2 mm	8 BA=2,2 mm
M 2,6	3=2,5 mm	7 BA=2,5 mm
	4=2,8 mm	6 BA=2,8 mm
M 3	5=3,2 mm	5 BA=3,2 mm
M 3,5	6=3,5 mm	4 BA=3,5 mm
M 4	8=4,2 mm	3 BA=4,2 mm
M 5	10=4,8 mm	2 BA=4,8 mm
M 6	12=5,4 mm	1 BA=0,5 mm
	14=6,1 mm	0 BA=6,1 mm
	1/4"=6,35 mm	1/4"=6,35 mm
M 8	5/16"=7,9 mm	5/16"=7,9 mm
M 10	3/8"=9,5 mm	3/8"=9,5 mm
M 12	7/18"=11,1 mm	7/18"=11,1 mm
	1/2"=12,7 mm	1/2"=7,2 mm
M 16	5/8"=15,8 mm	5/8"=15,8 mm
M 20	3/4"=19,0 mm	3/4"=19,0 mm
M 26	1"=25,4 mm	1"=25,4 mm

With insulation support

Ring terminals

12 mm Plate



Figure	Wire size mm ² (AWG)	Ø Insulation (mm)	Ø (mm)	Part number	Brass	Brass Pre-Sn	Brass Sn	Bronze	Bronze Pre-Sn	Bronze Sn	Steel Ni	Material thickness (mm)	Parts x reel
					00	01	02	30	31	32	24		
	0,5-1 (20-18)	1,8-2,5	5,3	3522.	•		•	•		•		0,6	3.000
			6,5	3524.	•*		•*	•		•			
			8,3	3526.	•		•	•		•			
			10	3523.	•		•	•		•			
			5,3	3566.	•		•	•		•			
	6,5	3568.	•		•	•		•		0,8			
	8,3	3570.	•		•	•		•		0,8			
	1-2,5 (18-14)	3-4,3	5,3	3530.	•		•	•		•		0,6	
			6,5	3532.	•*		•*	•		•			
			8,3	3534.	•		•	•		•			
5,3			3572.	•		•	•		•		0,8		
6,5			3574.	•		•	•		•				
8,3	3576.	•		•	•		•		0,8				
	0,5-1 (20-18)	1,8-2,5	5,3	3529.	•		•	•		•		0,6	3.000
	1-2,5 (18-14)	3-4,3		3537.	•		•	•		•			
<p>•UL See page 13</p> <p>*DIN 46225</p>													
	2,5-6 (14-10)	3,8-5	4,3	3581.	•		•	•		•		0,8	2.000
			5,5	3580.	•		•	•		•			
			6,5	3582.	•*		•*	•		•			
<p>•UL See page 13</p> <p>*DIN 46225</p>													
	6-10 (10-8)	4,6-7,7	5,5	3334.	•		•	•		•		1	1.500
			6,5	3336.	•*		•*	•		•			
<p>*DIN 46225</p>													

With insulation support

Ring terminals

14 mm Plate



Figure	Wire size mm ² (AWG)	Ø insulation (mm)	Ø (mm)	Part number	Brass	Brass Pre-Sn	Brass Sn	Bronze	Bronze Pre-Sn	Bronze Sn	Steel Ni	Material thickness (mm)	Parts x reel		
					00	01	02	30	31	32	24				
	1-2,5 (18-14)	3-4,3	8,5	3446.	*		*					0,6	2.500		
			9,5	3448.											
			8,5	3310.										0,8	
			9,5	3312.											
					*DIN 46225										
	2,5-6 (14-10)	3,8-5	6,5	3560.								0,8	2.000		
			8,5	3562.	*		*								
								*DIN 46225							
	2,5-6 (14-10)	3,8-5	6,5	3560.								0,8	2.000		
			8,5	3562.	*		*								
								*DIN 46225							
	6-10 (10-8)	4,6-7,7	6,5	3306.								1	1.000		
			8,5	3308.	*		*								
			10,4	3309.											1
								*DIN 46225							
	6-10 (10-8)	4,6-7,7	6,5	3306.								1	1.000		
			8,5	3308.	*		*								
			10,4	3309.											1
								*DIN 46225							

With insulation support

Ring terminals

17 mm Plate

Figure	Wire size mm ² (AWG)	Ø Insulation (mm)	Ø (mm)	Part number	Brass 85/15	Brass Pre-Sn	Brass 85/15 Sn	Bronze	Bronze Pre-Sn	Bronze Sn	Steel Ni	Material thickness (mm)	Parts x reel
					10	11	12	30	31	32	24		
	2-4 (14-12)	3-4,5	8,25	3340.	•		•	•		•		0,7	1.500
	3-6 (12-10)	3,8-5		3342.	•		•	•		•			



18,5 mm Plate

Figure	Wire size mm ² (AWG)	Ø Insulation (mm)	Ø (mm)	Part number	Brass	Brass Pre-Sn	Brass Sn	Bronze	Bronze Pre-Sn	Bronze Sn	Steel Ni	Material thickness (mm)	Parts x reel
					00	01	02	30	31	32	24		
	1,5-4 (16-12)	3-4,3	8,5	3496.	•		•					1	1.500
			10,5	3314.	•		•	•					
			12,5	3316.	•		•	•			•		



With insulation support

Ring terminals

Forks



Figure	Wire size mm ² (AWG)	Ø Insulation (mm)	Ø (mm)	Part number	Brass	Brass Pre-Sn	Brass Sn	Bronze	Bronze Pre-Sn	Bronze Sn	Steel Ni	Material thickness (mm)	Parts x reel
					00	01	02	30	31	32	24		
	0,5-1 (20-18)	1,8-2,5	2,7	3816.	•		•	•		•		0,5	8.000
			3,2	3818.	•		•	•		•			
			3,7	3820.	•		•	•		•			
			4,2	3840.	•		•	•		•			

Flags



Figure	Wire size mm ² (AWG)	Ø Insulation (mm)	Ø (mm)	Part number	Brass	Brass Pre-Sn	Brass Sn	Bronze	Bronze Pre-Sn	Bronze Sn	Steel Ni	Material thickness (mm)	Parts x reel
					00	01	02	30	31	32	24		
	0,5-1,5 (20-16)	1,8-3,3	3,3	3895.	•		•	•		•	•	0,4	9.000
			4,3	3896.	•		•	•		•	•		
	0,5-1,5 (20-16)	1,8-3,3	3,3	3395.	•		•	•		•	•	0,4	9.000
			4,3	3396.	•		•	•		•	•		
	0,5-1,5 (20-16)	2-3,3	2,6	3388.	•		•	•		•		0,4	5.000
			3,2	3390.	•		•	•		•			
			3,6	3391.	•		•	•		•			
			4,2	3392.	•		•	•		•			
			5,2	3464.	•		•	•		•		0,6	
			2,6	3466.	•		•	•		•			
			3,2	3468.	•		•	•		•			
			4,2	3470.	•		•	•		•			
5,2	3472.	•		•	•		•						
	0,5-1,5 (20-16)	2-3,3	3,2	3894.	•		•					0,4	5.000